

שלם פתרונות אריזה בע"מ
Shalam Packaging Solutions Ltd.

רחוב: אלת המסטיק 4, מבנה 9, ת.ד. 3065
פארק התעשייה קיסריה 38900

4 Elat Hamastik St. Zone 9, Caesarea
Industrial Park, P.O.Box 3065, Caesarea 38900
Tel. 04-6174000
Fax. 04-6276627

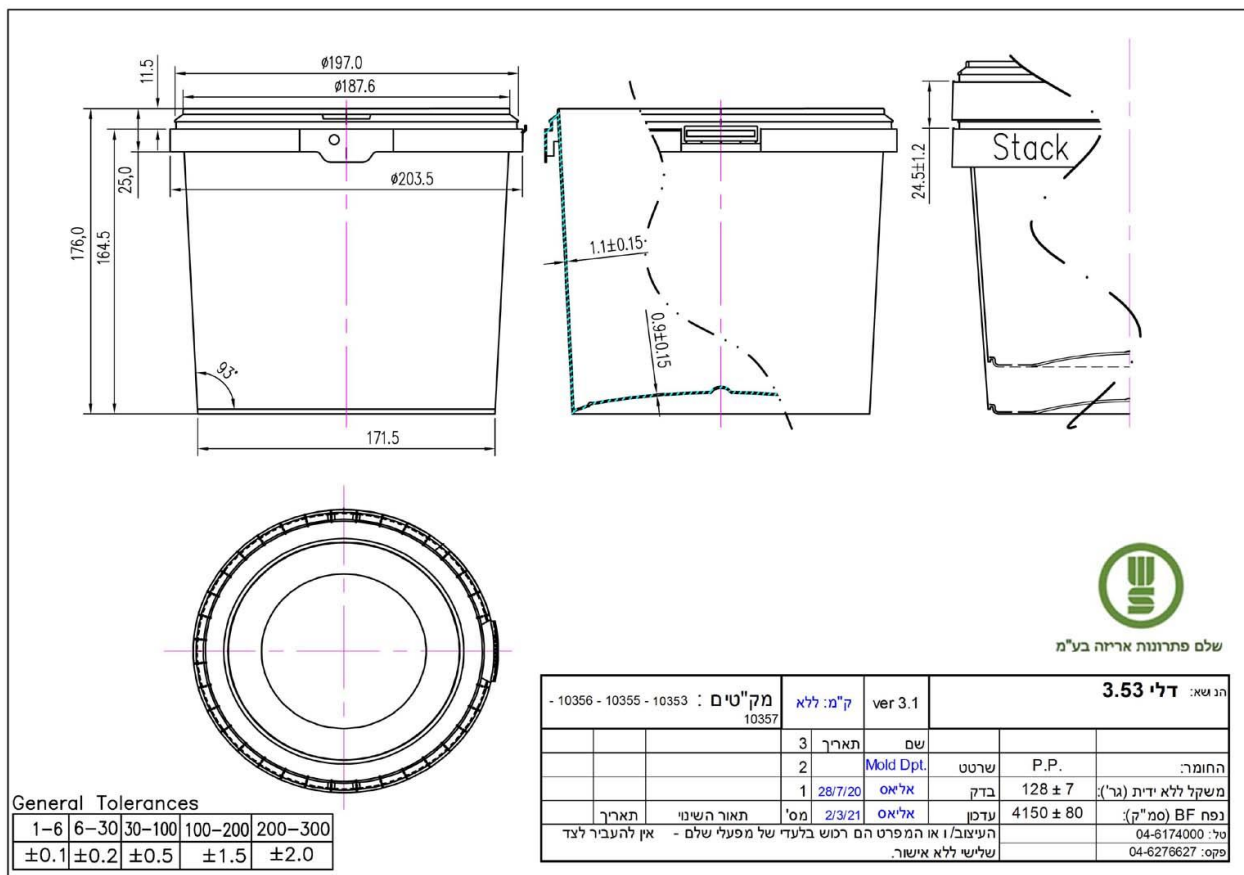


מפרט מוצר – טופס 112

דלי 3.53 ליטר – מק"טים כלליים 10356 - 10357 - 10355 - 10353
הלקוח: מוצר כללי.

תאריך עדכון: ver. 3.1.1 New M. 2/3/21

חומר גלם: Polypropylene, מתאים ומאושר למגע למזון, עפ"י תקן ישראלי 5113 ודירקטיבה אירופאית EU 10/2011.
צבע: לפי דרישת לקוח. עפ"י תקן ישראלי 5113 ודירקטיבה אירופאית EU 10/2011.
משקל ללא ידית: 128 ± 7 גרם.
ידית: מתכת/פלסטיק- לפי דרישת הלקוח.
תיווי: יתכנות למדבקה IML.



מפרט ביצועים לדלי 3.53 ליטר:

(1) אטימות:

שיטה: מלא את הדלי עם 3.5 ליטר צבע, סגור את הדלי עם המכסה - בעת הסגירה יש להקפיד שטבעת הנעילה

שלם פתרונות אריזה בע"מ
Shalam Packaging Solutions Ltd.

רחוב: אלת המסטיק 4, מבנה 9, ת.ד. 3065.
פארק התעשייה קיסריה 38900

4 Elat Hamastik St. Zone 9, Caesarea
Industrial Park, P.O.Box 3065, Caesarea 38900
Tel. 04-6174000
Fax. 04-6276627



נכנסת למקומה במלואה הכנס לשייקר.

דרישה: לא תהיה נזילת מים.

(2) בדיקת הפלה

שיטה: מלא את הדלי עם מים ב- 3.5 ליטר, סגור את הדלי עם המכסה.

העמד / השכב את הדלי על מתקן ההפלה.

שחרר את שולחן ההפלה והפל את הדלי מגובה של 40 ס"מ על גבי משטח חלק וקשיח.

דרישה: אסור שיהיו סימני שבירה.

(3) כוח פתיחה 2 ק"ג.

שיטה: פתיחת חור בתחתית הדלי, פתיחת חור במרכז המכסה סגירת הדלי ומדידת הכח הדרוש לפתיחה.

(4) סגירה ידנית ובעזרת פרס מאוזן אעביר כח נדרש מאוחר יותר.

(5) חוזק ידיות 5 ק"ג.

שיטה: אחיזת הדלי ע"י יצירת חור בתחתית הרמת הידית כלפי מעלה עד לתלישה ומדידת הכח הדרוש לתלישת

הידיות, כוח זה יעמוד ב- 5 ק"ג לפחות.

(6) עמידות בקריסה 20 ק"ג (מבוסס על העמסה של דליים על גבי דלי תחתון).

דרישות טכניות מיוחדות:

• **שלמות מוצר:** העדר גרד גס, גוף המוצר נקי וללא הימצאות סימני שריפה.

• **העמסה:** ניתן להעמיד 5 דליים אחד על גבי השני במשקל 4.5 ק"ג כל אחד כאשר מילוי בכל דלי מקורר עד טמפ' החדר.

• **טמפ' מילוי:** מ- 5 עד 65 מעלות.

• **אורך חיי מדף:** למוצר שנה באריזה המקורית ובאחסנה במבנה סגור בטמפ' חדר.

• **יעוד:** מתאים לשימוש: צבעים, נוזלים, משחות.

• **אריזה:** כמות במשטח – 1250 יחידות, 25 עמודות במשטח, 50 יח' בעמודה. הערה: צוקת האריזה יכולה להשתנות מעת לעת.

• **אחסון:** יש לשמור את המוצרים במקום מקורה בטמפ' החדר, ולהימנע מחשיפה לשמש.

• **ביקורת קבלה:** לפי תקן ישראלי ת"י 2859 חלק 1 (נוהלי דגימה לבחינה לפי תכונות).

לפי טבלה A-4 – תוכנית דגימה מרובה עם בחינה רגילה, גבול איכות לקבלה 1.5% – AQL.

מיקום ההתוויה 2-3 מ"מ ואפשרות לגלוי עד 1:10,000.

שלם פתרונות אריזה בע"מ
Shalam Packaging Solutions Ltd.

רחוב: אלת המסטיק 4, מבנה 9, ת.ד. 3065.
פארק התעשייה קיסריה 38900

4 Elat Hamastik St. Zone 9, Caesarea
Industrial Park, P.O.Box 3065, Caesarea 38900
Tel. 04-6174000
Fax. 04-6276627



תנאים כללים :

באחריות הלקוח להודיע לשלם פתרונות אריזה תוך 21 יום ממועד מסירת המוצרים, על כל השגה (אם ישנה) בגין פגמים במוצרים או לגבי כמות המוצרים שסופקו לו.

שלם פתרונות אריזה תהיה מחוייבת להחליף את המוצרים הפגומים רק אם:

- א. יוצרו בניגוד לספציפיקציות.
- ב. התמורה למוצרים שולמה במלואה לשלם פתרונות אריזה.
- ג. נמסרה השגה לשלם פתרונות אריזה (בתוך 21 יום) והמוצרים הפגומים הוחזרו אליה.

אחריותה של שלם פתרונות אריזה מוגבלת בכל מקרה להחלפת מוצרים פגומים כאמור לעיל, ושלם פתרונות אריזה לא תהיה אחראית לכל נזק אחר ישיר ו/או עקיף, לרבות נזק שנגרם ללקוח ו/או לצד שלישי כלשהו ו/או לרכוש ולרבות נזק שנגרם כתוצאה מעיכובים באספקה/בייצור.

הבטחת איכות.

שם המאשר : אליאס ט.

הערה: כל הנתונים המופיעים במפרט הזה הינם נכונים לזמן הדפסתם. נתונים נוספים ניתן לקבל מהצוות הטכני שלנו.